



CZ

NÁVOD NA POUŽITÍ

Před použitím si pečlivě přečtěte následující instrukce!

UPOZORNĚNÍ:

- * Pedály a zarážky nepoužívejte žádným jiným způsobem, než je popsáno v těchto servisních pokynech.
- * Pro zaručení spolehlivé funkce udržujte zarážky obuvi i zámky pedálu v čistotě.
- * Před používáním nastavte předpětí mechanismu pedálu podle vlastních potřeb.



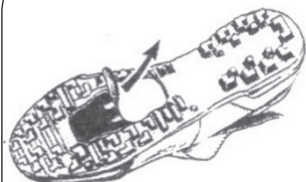
POUŽITÍ:

Uvolnění zarážek z pedálů:

- * Zarážky uvolníte z pedálu otočením paty směrem ven. Viz obrázek.

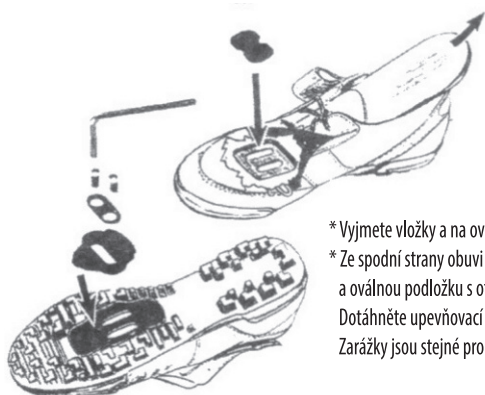
MONTÁŽ PEDÁLŮ NA KLIKY:

- * Pro montáž na kliky použijte 8 mm imbusový klíč - síla utažení 35 - 55 Nm.
- * Pravý pedál má pravý závit - označen R, levý pedál má levotočivý závit - označení L.



UPEVNĚNÍ ZARÁŽEK:

- * Pomocí kleště nebo jiného vhodného nářadí odstraňte z podešve tretry pryžový plát kryjící otvory pro upevnění zarážek. (Tento krok není u některých provedení obuvi nezbytný).



- * Vyjmete vložky a na oválné otvory vložte plát zarážky.
- * Ze spodní strany obuvi umístěte nad otvory zarážku a oválnou podložku s otvory. Dotáhněte upevňovací šrouby zarážky. Zarážky jsou stejné pro pravou i levou botu.



nastavovací šroub



NASTAVENÍ PŘEDPĚTÍ PRŮŽINY ZÁMKU:

- * Předpětí pružiny se nastavuje otáčením nastavovacího šroubu, který je umístěn na zadní části zámku.
- * Otáčením šroubu ve směru hodinových ručiček zvýšíte předpětí pružiny. Naopak otočením šroubu proti směru hodinových ručiček předpětí pružiny snížíte.
- * Použijte 3 mm imbusový klíč.



POUŽITÍ:

Zacvaknutí zarážek do pedálů:

- * Tlačte zarážku do pedálu zepředu dolů. Viz obrázek.





EN

INSTRUCTION MANUAL

Please read these instructions very carefully before use.

WARNING:

- * Please do not use pedals and cleats in the different way than is shown in this manual.
- * Keep pedals and cleats on shoes clean for the ensuring of proper use.
- * Before use set up the most suitable tension of click system.



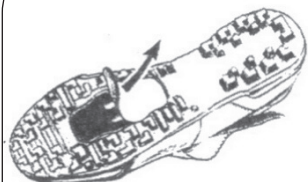
USE OF PEDALS:

Release of cleats:

- * Release cleats from the pedal turning heel outwards. See the figure.

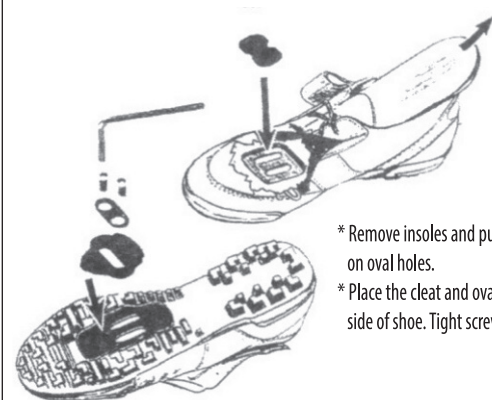
ASSEMBLING OF PEDALS:

- * For the assembling of pedals use 8 mm hex wrench – torque power 35 – 55 Nm.
- * Right pedal is right-hand thread – marked R, left pedal is left-hand thread – marked L.

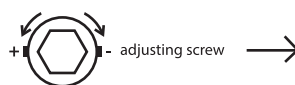


ASSEMBLING OF CLEATS:

- * Use tools for the dismantling of rubber covering hole for the assembling of cleats (This step is not necessary for some types of shoes).



- * Remove insoles and put the plate of cleats on oval holes.
- * Place the cleat and oval washer on the bottom side of shoe. Tight screws of cleats firmly.



ADJUSTING OF SPRING PRELOAD:

- * Spring preload is adjusted by turning the adjustment screw, which is located in the back of the lock.
- * Turn the screw clockwise to increase spring preload. Conversely, turning the screw counterclockwise to decrease the spring preload.
- * Use 3 mm hex wrench.



USE OF PEDALS:

Fixing of cleats into pedals:

- * Push the cleat into the pedal from front to downwards. See the figure.

