



Product Service

CERTIFICATE

No. Z1A 18 05 14379 011

Holder of Certificate: PERUZZO S.R.L.

Via Meucci 115
36028 Rossano Veneto (VI)
ITALY

Certification Mark:



Product:

**Rear carrier for vehicles
(Rear mounted system mounted on towing hook)**

Tested according to:

EK5/AK6 12-02:2012
AfPS GS 2014:01 PAK

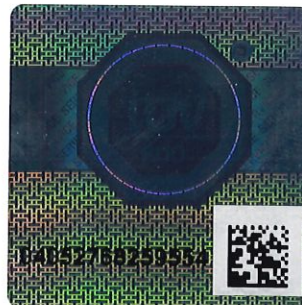
The product meets the safety and health requirements of the German Product Safety Act section 20 to 22 ProdSG. The certification marks shown above can be affixed on the product. It is not permitted to alter the certification marks in any way. In addition the certificate holder must not transfer the certificate to third parties. This certificate is valid until the listed date, unless it is cancelled earlier. See also notes overleaf.

Test report no.:

MES1046254BTR

Valid until:

2023-05-23



Date, 2018-05-28

(Signature)
(Gianpaolo Mensa)

Page 1 of 2



CERTIFICATE

No. Z1A 18 05 14379 011

Model(s): **708PLUS,708/3PLUS,708/4PLUS
708,708/3,708/4,708/W,708/3W,708/4W;
712, 712E, 712/3, 712/3E,712/4;**

Parameters:

Family 708 PLUS

Max.loading capacity[kg]:60
 Dead load [kg] :708PLUS (15,68),708/3PLUS (17,38),
 708/4PLUS (19,89),708 (15,68),
 708/3 (17,38),708/4 (19,89),
 708/W (15,68),708/3W (17,38),
 708/4W (19,90);

No.of bikes :708PLUS, 708, 708/W (2),
 708/3PLUS,708/3,708/3W (3),
 708/4PLUS,708/4,708/4W (4);

EEC Type approval no. :26 R – 03 9892

Family 712

Max.loading capacity[kg]:60
 Dead load [kg] :712 (16,7), 712E (16,7),
 712/3(18,7), 712/3E (20,4),
 712/4 (21,6);

No.of bikes :712 (2), 712E (2), 712/3 (3),
 712/3E (3),712/4 (4);

EEC Type approval no. :26 R – 03 9893

Factory(ies): 14379

Page 2 of 2



Product Service

ZERTIFIKAT

Nr. Z1A 18 05 14379 011

Zertifikatsinhaber: **PERUZZO S.R.L.**
 Via Meucci 115
 36028 Rossano Veneto (VI)
 ITALIEN

Prüfzeichen:



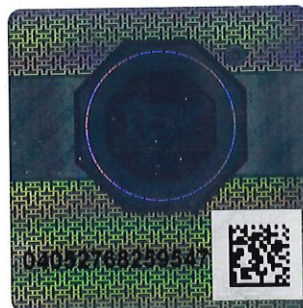
Produkt: **Hecklastträger
 (Fahrrad-Kupplungsheckträger)**

Geprüft nach: EK5/AK6 12-02:2012
 AfPS GS 2014:01 PAK

Das Produkt entspricht hinsichtlich der Gewährleistung von Sicherheit und Gesundheit den Anforderungen des deutschen Produktsicherheitsgesetzes § 20 bis 22 ProdSG. Es kann mit den oben abgebildeten Prüfzeichen gekennzeichnet werden. Eine Veränderung der Darstellung der Prüfzeichen ist nicht erlaubt. Die Übertragung eines Zertifikates durch den Zertifikatsinhaber an Dritte ist unzulässig. Das Zertifikat ist gültig bis zum angegebenen Zeitpunkt, sofern es nicht früher gekündigt wird. Umseitige Hinweise sind zu beachten.

Prüfbericht Nr.: MES1046254BTR

Gültig bis: 2023-05-23



Datum, 2018-05-28

(Signature)
 (Gianpaolo Mensa)

Seite 1 von 2



ZERTIFIKAT

Nr. Z1A 18 05 14379 011

Modell(e): **708PLUS,708/3PLUS,708/4PLUS
708,708/3,708/4,708/W,708/3W,708/4W;
712, 712E, 712/3, 712/3E,712/4;**

Kenndaten:

Familie 708 PLUS

Max.Tragfähigkeit[kg] :60
 Eigengewicht[kg] :708PLUS (15,68),708/3PLUS (17,38),
 708/4PLUS (19,89),708 (15,68),
 708/3 (17,38),708/4 (19,89),
 708/W (15,68),708/3W (17,38),
 708/4W (19,90);
 Anzahl der Fahrräder :708PLUS, 708, 708/W (2),
 708/3PLUS,708/3, 708/3W (3),
 708/4PLUS,708/4,708/4W(4);
 EG-Genehmigungs Nr. :26 R – 03 9892

Familie 712

Max.Tragfähigkeit[kg] :60
 Eigengewicht[kg] :712 (16,7), 712E (16,7),
 712/3(18,7), 712/3E (20,4),
 712/4 (21,6);
 Anzahl der Fahrräder :712 (2), 712E (2), 712/3 (3),
 712/3E (3),712/4 (4);
 EG-Genehmigungs Nr. :26 R – 03 9893

**Produktions-
stätte(n):**

14379

Seite 2 von 2